

JÄMSTÄLLDHETSINTEGRERING OCH ARBETET MOT MÄNS VÅLD MOT KVINNOR – HUR HÄNGER DET IHOP?

Julie Jacobsson, Försäkringskassan

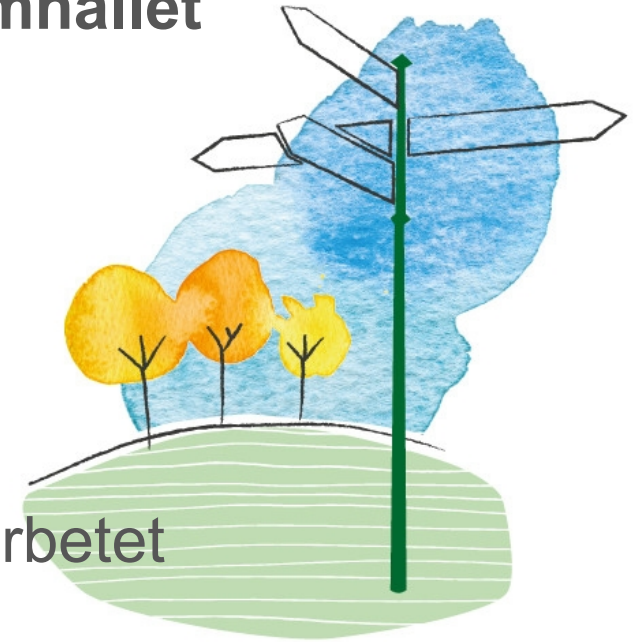
Motverka mäns våld mot kvinnor



Jämställdhetspolitiska mål

Kvinnor och män ska ha samma makt att forma samhället och sitt eget liv.

- En jämn fördelning av makt och inflytande
- Ekonomisk jämställdhet
- Jämställd utbildning
- Jämn fördelning av det obetalda hem- och omsorgsarbetet
- Jämställd hälsa
- Mäns våld mot kvinnor ska upphöra



Jämställdhetsintegrering

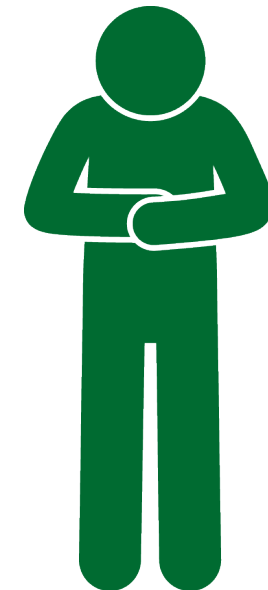
Vad innebär det för Försäkringskassan?

- Att det inte finns några osakliga könsskillnader i handläggning, beslut eller bemötande.
- Att vi ska arbeta för ett jämställt användande av socialförsäkringen.
- **Att vi ska bidra till att motverka mäns våld mot kvinnor.**



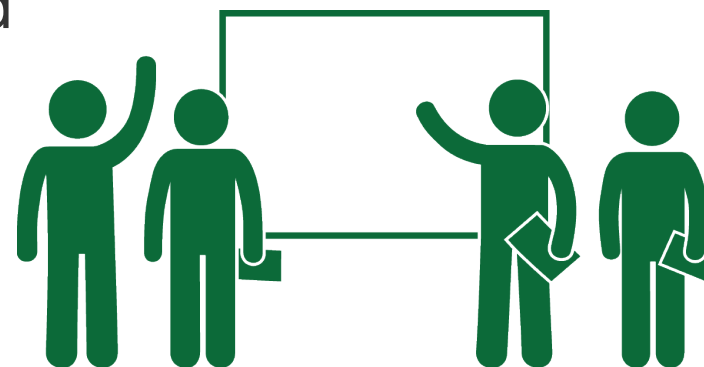
Försäkringskassan tar ställning

- ... mot kvinnovåld och kvinnofridskränkning
- Finns koppling mellan klienters våldsutsatthet och sjukskrivning
- En del av vårt arbete med jämställdhetsintegrering



Uppstart

- Kunskapsunderlag togs fram
 - visar kopplingen mellan sjukfall och våldsutsatthet
- Utbildning på pilotkontoret i Karlstad kring våld i nära relationer
- Handläggare och sakkunniga arbetade fram ett metodstöd under workshoppar
 - metodstödet testades av handläggarna kontinuerligt
- Resultatet var ett metodstöd i två delar kopplad till en lärarledd utbildning



Exempel på metodstöd: Tre situationer där frågorna kan ställas

1

En neutral situation:

Samtal om förutsättningarna för att bli frisk i hemmiljön

2

Den andra nivån:

Utgår från att kunden uppvisar symtom som är vanliga vid våldsutsatthet

3

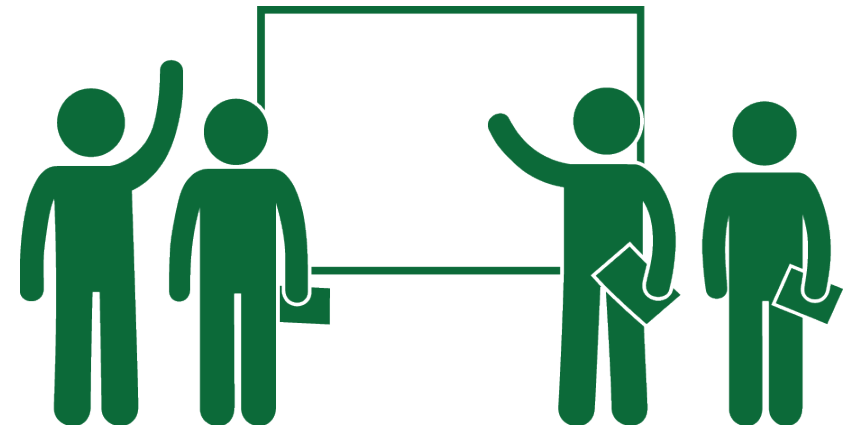
Den tredje nivån:

Utgår från andra tecken, så som fysiska skador

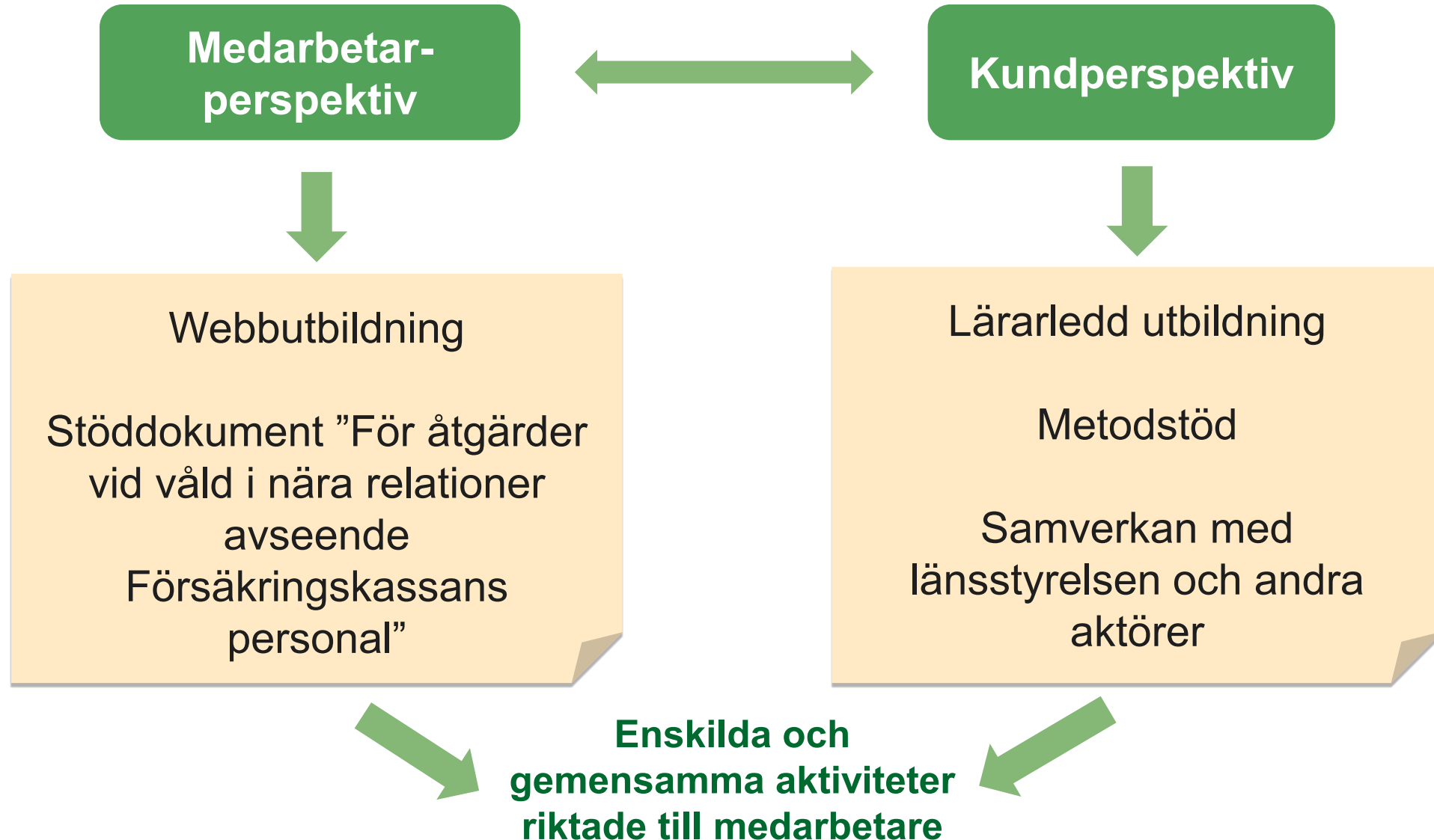


Samverkan med andra aktörer är viktigt

- Det är på den lokala nivån som arbetet måste ske
- I nätverken ingår till exempel polisen, socialtjänst, landsting, kvinnojourer

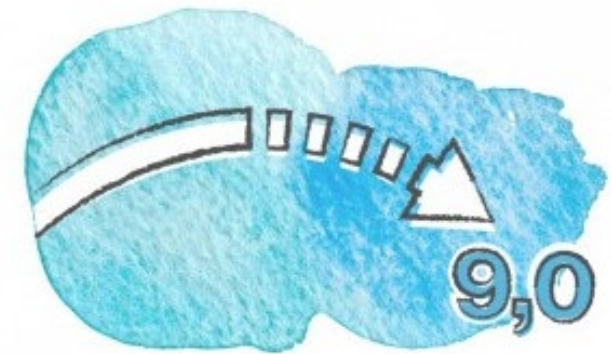


Intern och extern perspektiv



Att fråga om våld ger resultat

- Aktivt arbete mot mäns våld mot kvinnor bidrar till att sänka sjuktalet och minska gapet mellan män och kvinnors sjuktal
- Det finns en direkt koppling mellan våldsutsatthet och sjukskrivning.
- Genom att ställa frågan om våld kan Försäkringskassan göra skillnad.
- 11 000 fall årligen är relaterade till våld. Mörkertalet är stort.
- Genom att ställa frågan om våld kan vi sätta in rätt åtgärd och på så sätt bidra till att få ned sjuktalen till 9.0.

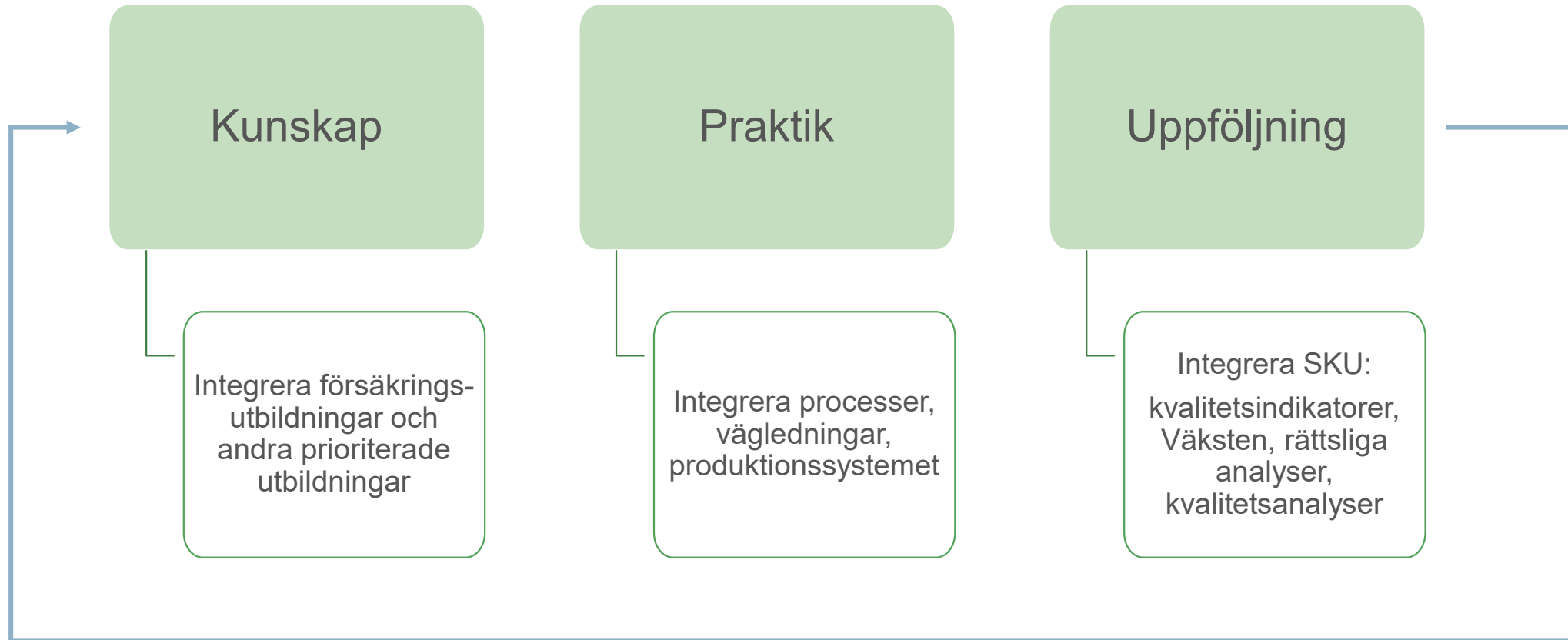


Förutsättningar för fortsatt arbete

- Utbildning är en grundförutsättning
- Handläggare behöver stöd i form av mandat, tid och uppföljning på kontorsnivå
- Rutiner och samverkan med andra aktörer måste finnas på lokal nivå
- Verksamhetsplanering och uppföljning krävs på samtliga nivåer



Prioritering under 2017-2018



Prioriterade förmåner

- Sjuk och rehabiliteringsersättning
- Aktivitetsersättning
- Underhållsstöd

Prioritering under 2017-2018

Kunskap

- Integrering av perspektivet i försäkringsutbildningar
- Särskilda utbildningar riktade till tre olika förmåner

Praktik

- Integrering i befintliga styrande och stödjande dokument; vägledning, process
- Särskild stöd: för olika förmåner

Uppföljning

- Systematisk kvalitetsuppföljning
- Riktade undersökningar

Undersökningar 2017

Sjukpenning

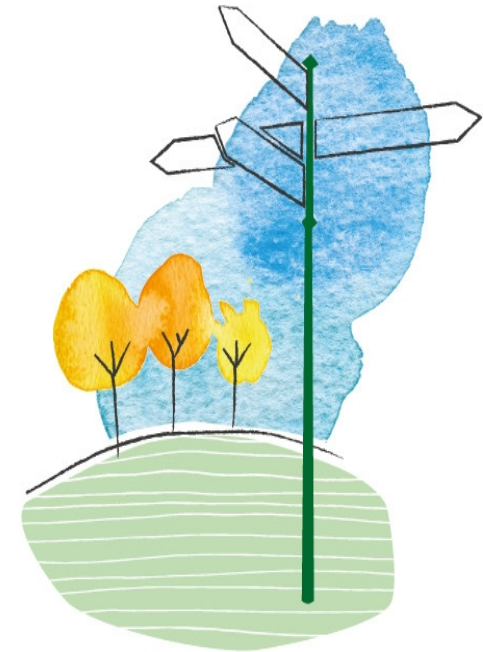
- Två tredjedelar frågar om våldsutsatthet ibland eller vid indikation.
- En procent ställer rutinmässigt frågor

Underhållsstöd

- Drygt varannan frågar om våld
- 90 procent av medarbetarna har stött på minst ett ärende under 2017 där en förälder eller studerande har varit utsatt för hot och våld.

Regeringsuppdrag för utökad samverkan i syfte att öka upptäckt av våld i nära relationer

Vi tillsammans med Arbetsförmedlingen, Migrationsverket och Socialstyrelsen ta fram en gemensam plan i syftet att utöka samverkan.



Bikupa

- Går Försäkringskassans arbetssätt att översätta till er verksamhet?

Lärdomar

- Koppla arbetet till verksamhetens uppdrag
- Att arbeta med samtliga jämställdhetspolitiska mål gör arbetet med jämställdhetsintegrering i varje mål framgångsrik
- Att koppla all typ av våld som har med ojämställdhet att göra gör jämställdhetsintegrering framgångsrikare i sin helhet
- Att motverka mäns våld mot kvinnor ett starkt argument för att arbeta med jämställdhetsintegrering

Lärdomar

- Kunskap inom frågan är en förutsättning för att fråga
- Stöd till personer med klientkontakt är viktig för att fråga
- Bered kunskapsbas behövs, annars går man på många minor, hantera motstånd på vägen
- Vara konsekvent gällande begreppen "mäns våld mot kvinnor"

Nästa steg

- Vad tar jag med mig från idag?

Tack för idag!

Julie Jacobsson 010 116 9318 julie.a.jacobsson@forsakringskassan.se

TACK FÖR DITT DELTAGANDE!

- Dokumentation kommer att skickas ut efter konferensen
- Kontakt:
 - Om konferensen: Sara Nilsson (sara.nilsson@jamy.se)
 - Ang. detta pass: Julie Jacobsson , 010 116 9318
julie.a.jacobsson@forsakringskassan.se